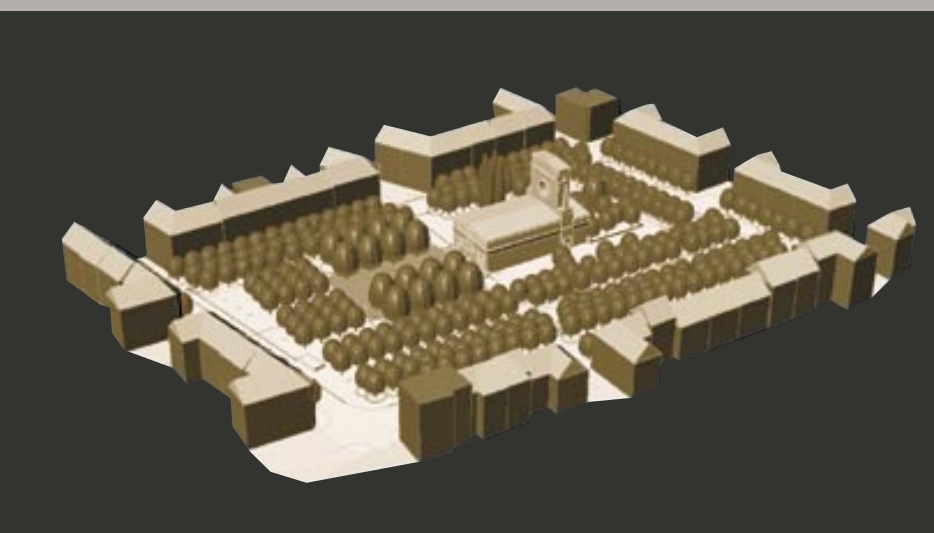
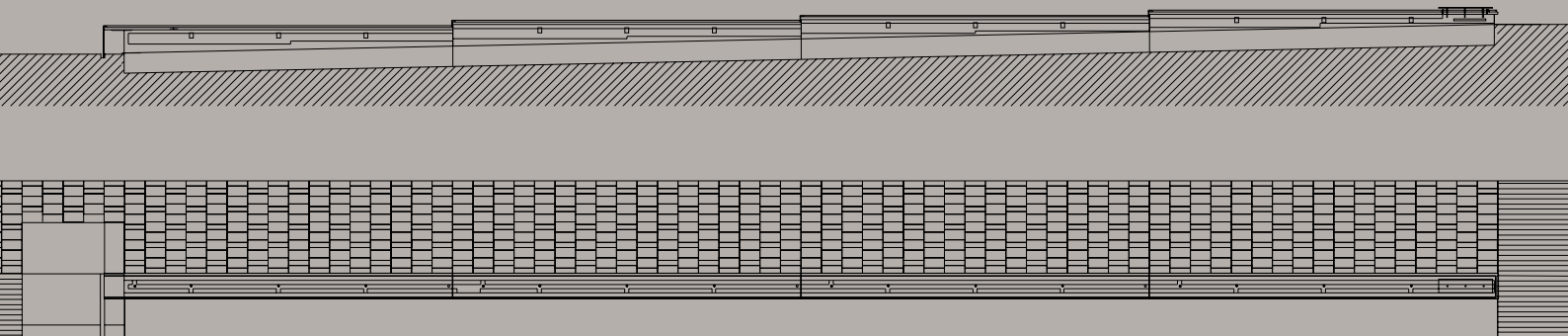
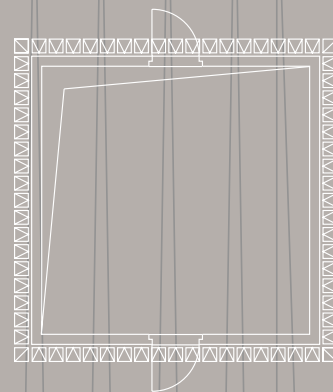
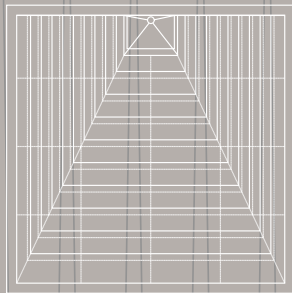


# Obnova náměstí Jiřího z Poděbrad

## Renewal of square Jiřího z Poděbrad



lokality: Vinohrady, Praha 3  
1. místo v architektonické soutěži  
projekt | stavební povolení: 2001  
| investor: Úřad Městské části Praha 3  
| cena : 40 mil. Kč  
locality: Vinohrady, Prague 3  
| 1. price in architectural competition  
projekt: 2001 | client: Local  
Authorities Prague 3 | costs: 40 mil Kč



Na začátku projektu obnovy náměstí stála otázka, zda Náměstí Jiřího z Poděbrad je skutečně „náměstím“ anebo „parkem“ a jak má být řešeno v návrhu. S ohledem na urbanistickou situaci a na stávající charakter místa vnímaného a využívaného obyvateli jako park a v neposlední řadě s ohledem na nutnost zachování stávající zeleně, která je i přes svoji špatnou kvalitu v Praze cenná, jsme zvolili řešení, které zachovává charakter místa jako městského parku s velkým podílem zeleně. Zároveň jsme však před kostelem vytvořili menší „náměstí“ a celý prostor oddělili od frekventovaných komunikací hmotou podélných alejí stromů. Základní geometrie návrhu je ortogonální, s pevnou podélnou osou dle objektu kostela. Výškově je prostor tvořen třemi hlavními patry: dlažba (trávník), stromové patro a hmota kostela. Hlavní kompoziční prostorový prvek je hmota stromů. Záměrně pouze minimálně doplňujeme drobnou architekturu vystupující nad úroveň parteru a nepoužíváme keřové patro. Nosným prvkem jihozápadní části je nově vytvořené „náměstí“ před kostelem. Vytváříme předchrámový prostor s vodní plochou, lemovaný stromořadím platanů. Úctyhodná hmota vzrostlých platanů by měla vytvořit výškově přechodový prvek mezi jednolitou úrovní zeleně nižšího stromového patra a hmotou kostela a zakotvit tak jeho objem ve volném prostoru. Plocha je zadlážděna velkoformátovou dlažbou kladenou na sucho do drenážní vrstvy drčeného štěrku. Součástí obnovy je vytvoření povrchového přechodu křižovatky Vinohradská Slavíkova a redukce stávajících zastřešení východů z metra v pohledově exponovaném směru pohledů k dominantě kostela. Cílem bylo vytvoření čistého prostoru s jednoduchou čitelnou kompozicí. Jedná se spíše o ošetření, doplnění a potvrzení hodnotného a minimalizaci přidávání nového.

